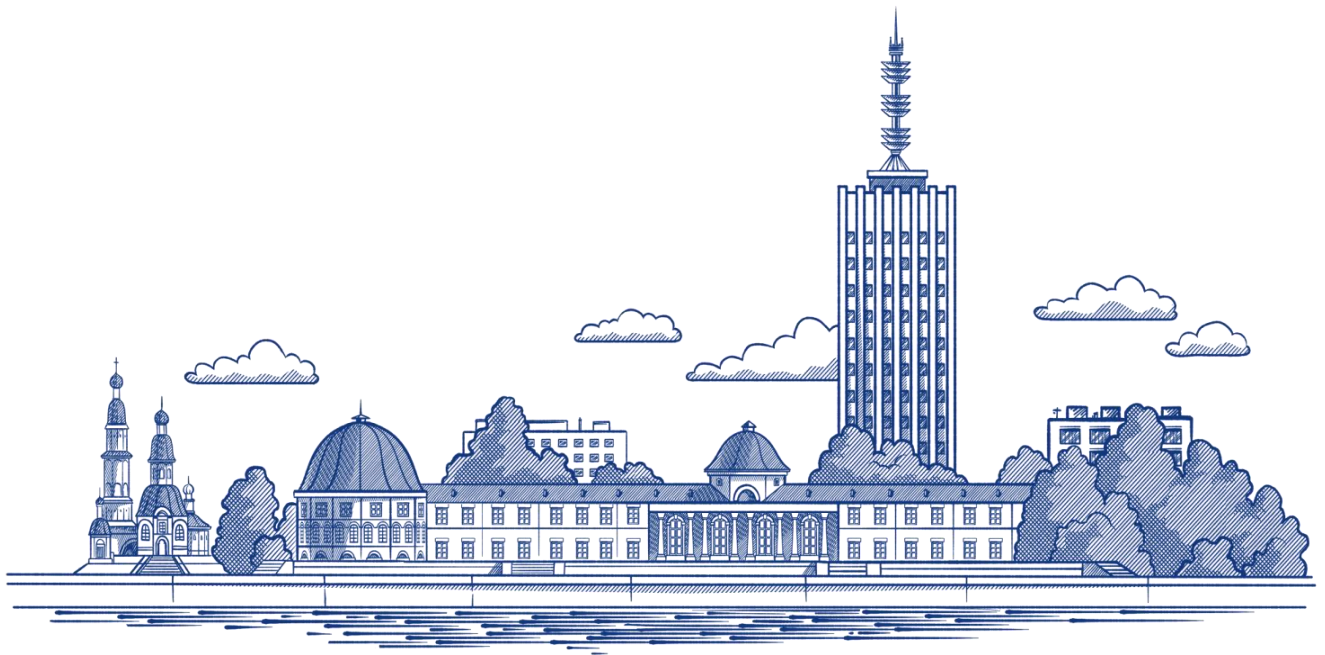


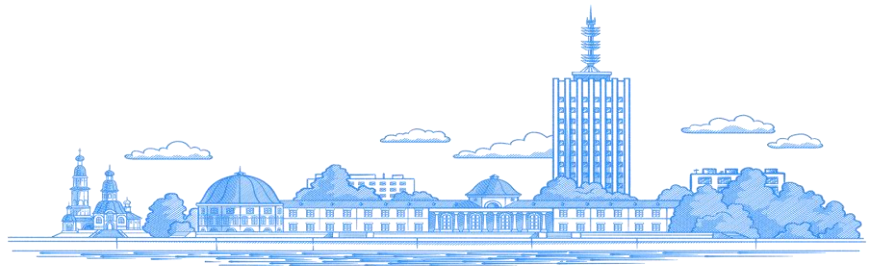


ИНВЕСТИЦИОННЫЙ ПАСПОРТ городского округа "Город Архангельск"



Содержание

Обращение Главы городского округа "Город Архангельск"	стр. 2
Основные социально-экономические показатели муниципального образования "Город Архангельск"	стр. 3
Конкурентные преимущества	стр. 4
Приоритеты развития городского округа "Город Архангельск". Приоритетные виды экономической деятельности:	
Лесопромышленный комплекс	стр. 6
Машиностроительный комплекс	стр. 7
Рыболовство (рыбопереработка) и аквакультура	стр. 8
Стройиндустрия	стр. 9
Жилищное строительство	стр. 10
Формирование современной городской среды	стр. 11
Социальная сфера и Туризм	стр. 12
Образование и наука, Развитие цифровой экономики	стр. 14
Инвестиционные площадки	стр. 16
Инфраструктура поддержки инвестиционной деятельности	стр. 21
Инструменты поддержки инвестиционной деятельности	стр. 22
Схема сопровождения инвестиционных проектов на территории муниципального образования "Город Архангельск"	стр. 23
Меры поддержки инвесторов в Арктической зоне РФ	стр. 24
Ключевые реализуемые инвестиционные проекты	стр. 26
Предложения для инвесторов	стр. 27
Контактная информация	стр. 28



Уважаемые инвесторы и партнеры!

Улучшение делового климата и работа с инвесторами – приоритетное направление деятельности администрации города. Инвестиционная политика администрации строится на эффективном взаимодействии всех подразделений с целью создания наиболее благоприятных условий для резидентов, реализующих проекты на территории города, в частности приведен в соответствие с законодательством ряд нормативно-правовых актов, направленных на создание благоприятных условий для субъектов инвестиционной деятельности.



Актуализированы проектные решения утвержденной градостроительной документации, направленные как на определение территорий для инвестиционной и предпринимательской деятельности, так и на развитие социальной инфраструктуры города. Муниципалитетом подготовлен новый генеральный план города до 2040 года.

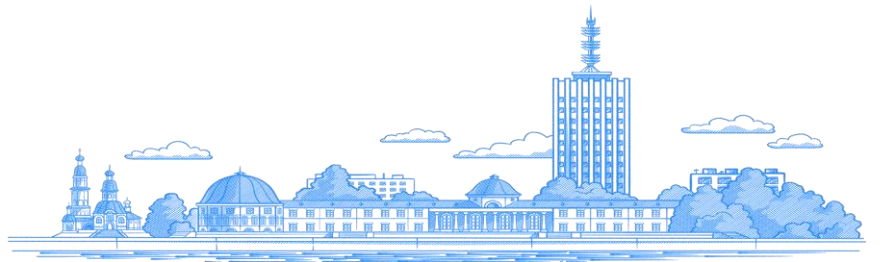
Задаче выстраивания эффективной системы взаимоотношений и оказания всемерного содействия инвесторам отвечает утвержденный Регламент сопровождения инвестиционных проектов на территории муниципального образования "Город Архангельск".

Предлагаем Вам ознакомиться с инвестиционным паспортом Архангельска, раскрывающим инвестиционные возможности города. Имеющийся научный и кадровый потенциал, стратегическое географическое положение, опыт реализации инвестиционных проектов, развитая инфраструктура дает возможность реализовать инвестиционный проект любого отраслевого направления и масштаба.

Мы открыты для новых серьезных проектов в различных сферах бизнеса и готовы к конструктивному диалогу с предпринимательским сообществом и созданию оптимальных условий для успешной реализации и развития Вашего бизнеса на нашей территории.

Мы нацелены на результат. Уверен, Вы тоже.

*С уважением,
Глава городского округа
"Город Архангельск"
Д.А. Морев*



Архангельск – это не только административный центр Архангельской области, крупный научный и промышленный центр Северо-Запада России, но культурно-историческая столица Поморья, родина северной культуры, традиций, истории.



29 442 га – территория муниципального образования "Город Архангельск"



27,26 млрд. рублей – оборот розничной торговли (без учета субъектов малого предпринимательства)⁴



349,19 тыс. человек – численность населения города Архангельска по состоянию на 1 января 2022 года



60,06 млрд. рублей – объем отгруженных товаров собственного производства, выполненных работ и услуг (без учета субъектов малого предпринимательства)⁴



83,18 тыс. человек – занято в экономике города (без учета субъектов малого предпринимательства)¹



11,04 млрд. рублей – объем платных услуг, оказанных населению³



63,95 тыс. рублей – среднемесячная начисленная заработная плата (без учета субъектов малого предпринимательства)¹



81,92 тыс. кв. м – объем ввода жилья в эксплуатацию⁴



9 286 единиц – общее число организаций, зарегистрированных на территории города Архангельска²

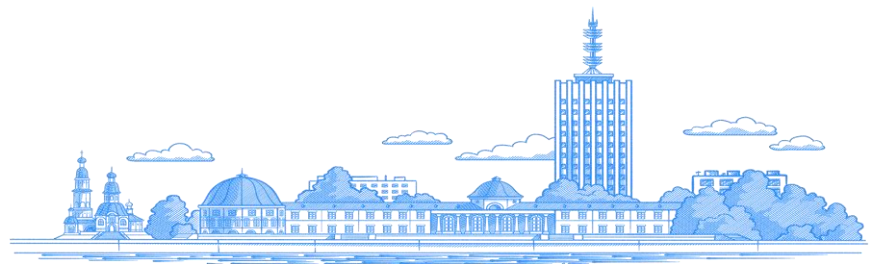


33,60 млрд. рублей – объем инвестиций в основной капитал



14 647 единиц – зарегистрированных субъектов малого и среднего предпринимательства³

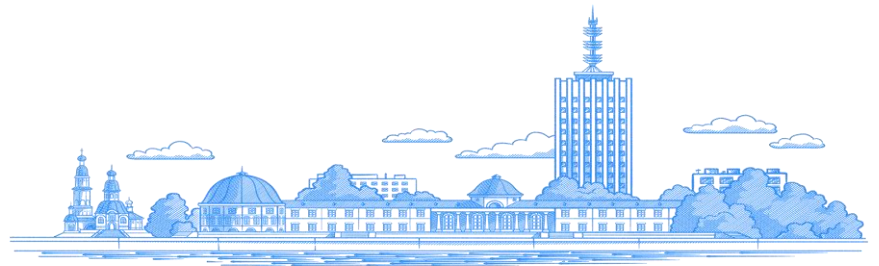
Примечание: по состоянию на 1 – январь – апрель 2022 г.;
2 – на 1 июня 2022 г.;
3 – на 10 июля 2022г.;
4 – январь – май 2022 г.;
5 – январь – март 2022 г.



Конкурентные преимущества

Транспортная доступность

Архангельск является крупнейшим транспортным узлом Российской Федерации. Здесь осуществляется обработка и накопление грузов при перевалке с водного на сухопутный виды транспорта и обратно. Отсюда идет отгрузка в районы Крайнего Севера и Арктические районы России. Транспортная система города представлена всеми видами транспорта: воздушным, железнодорожным, морским, речным, автомобильным.



Ресурсы



Минерально-сырьевая база

Нефть и газ, бокситы, титановые руды, золото, медно-никелевые и свинцово-марганцевые руды, полиметаллы, марганец, базальт, алмазы.



Водные ресурсы

Архангельск стоит на обоих берегах реки Северной Двины и на островах дельты в 40 км от места впадения реки в Белое море. Дельта Северной Двины начинается у центральной части города Архангельска. В дельте Северной Двины свыше 150 протоков. Крупнейший из них, обладающий значительной пропускной способностью и являющийся судоходным путём для морских судов – Маймакса.

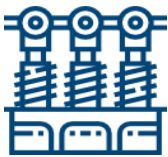
Основные отрасли в экономике



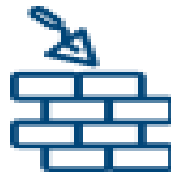
Лесопромышленный комплекс



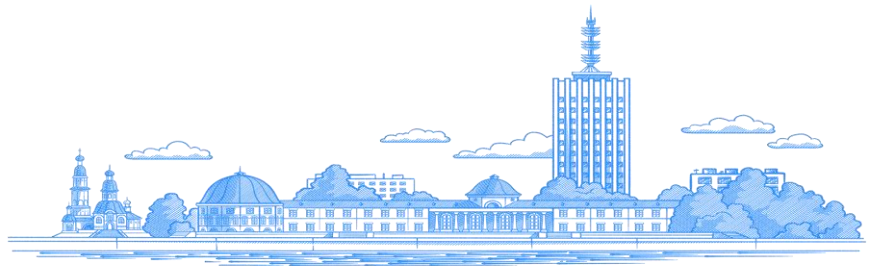
Рыболовство (рыбопереработка) и аквакультура



Машиностроительный комплекс



Стройиндустрия



Лесопромышленный комплекс

Архангельск называют "российской лесопилкой". Последнее десятилетие лесопромышленный комплекс в Архангельске активно трансформировался и в настоящее время является наиболее современным в отечественном лесопромышленном комплексе.



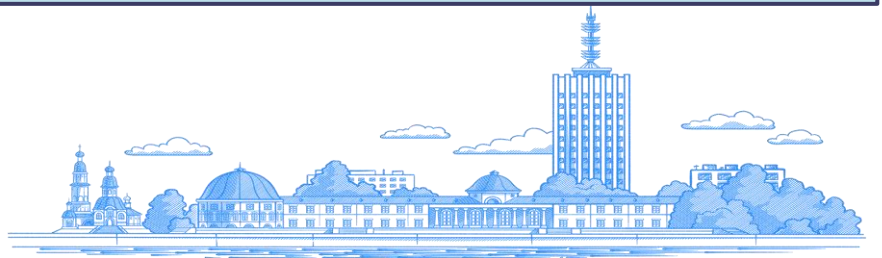
ЗАО "Лесозавод 25" – крупнейшее лесопильное предприятие на Северо-Западе России. Предприятие специализируется на распиловке древесины хвойных пород (ель, сосна), а также на производстве топливных гранул (пеллет). В 2020 году завод вышел на показатель распила 2 млн. куб.м, годовой оборот предприятия превышает 100 млн. евро.

ООО "Регион-лес" в 2020 году совершил запуск завода по производству древесных гранул мощностью 80 тыс. тонн в год и объемом переработки низкосортного сырья порядка 200 тыс.куб. круглых лесоматериалов в год. Производство нацелено на глубокую обработку древесины, основанную на комплексном и использовании древесного сырья с применением современных безотходных технологий.



Направления для инвестирования:

- модернизация и техническое перевооружение производственных мощностей, направленных на создание и развитие производства новой высокотехнологичной конкурентоспособной продукции



Машиностроительный комплекс

Машиностроительный комплекс занимает существенное положение в структуре экономики Архангельска. Комплекс объединяет взаимосвязанные отрасли машиностроения и судостроения.



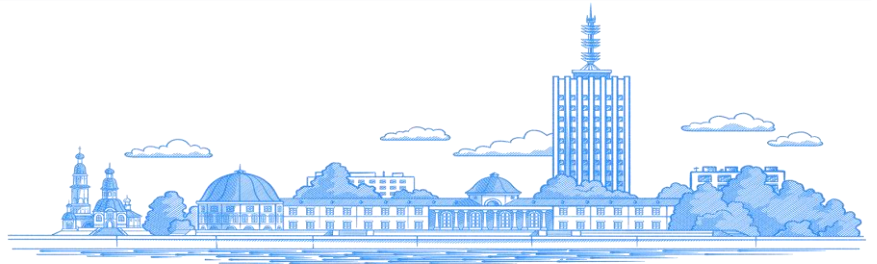
Соломбальский машиностроительный завод — это литейное производство полного цикла с механической обработкой. Завод специализируется на изготовлении отливок ответственного назначения из высокопрочной конструкционной легированной или жаропрочной стали и механической обработке деталей. Мощность литейного производства составляет 100 тонн литья в месяц.

Архангельский филиал судоремонтного завода "Красная Кузница" создан на базе двух судоремонтных заводов — СРЗ №176 и СРЗ "Красная Кузница". Судоремонтный завод "Красная Кузница" — старейшее судоремонтное предприятие России, ведущее свою историю с 1693 года. В своем составе завод имеет следующие виды производств: корпусное, трубопроводное, слесарно-механическое, электромонтажное, дизельное и доковое.



Направления для инвестирования:

- модернизация и техническое перевооружение производственных мощностей, направленных на создание и развитие производства новой высокотехнологичной конкурентоспособной продукции



Рыболовство (рыбопереработка) и аквакультура



Отрасль рыбного хозяйства занимает лидирующую позицию как в экономике Архангельской области в целом, так и в экономике города Архангельска.

АО "Архангельский траловый флот" - крупнейшее рыбодобывающее предприятие в Архангельской области, на его долю приходится 58 процентов от общего вылова водных биоресурсов.

АО "Архангельский траловый флот" – это 20 судов, развитая береговая структура: грузовой участок, склады, холодильники,

рыбоперерабатывающий завод. Траулеры АО "Архангельский траловый флот" добывают треску, пикшу, сельдь, путассу, скумбрию, мойву и другие виды рыбы донных и пелагических пород.

Гордостью Архангельска является АО "Архангельский опытный водорослевый комбинат", который осуществляет добычу и переработку морских водорослей (преимущественно Белого моря). Производство предприятия сосредоточилось на трех основных видах продукции:

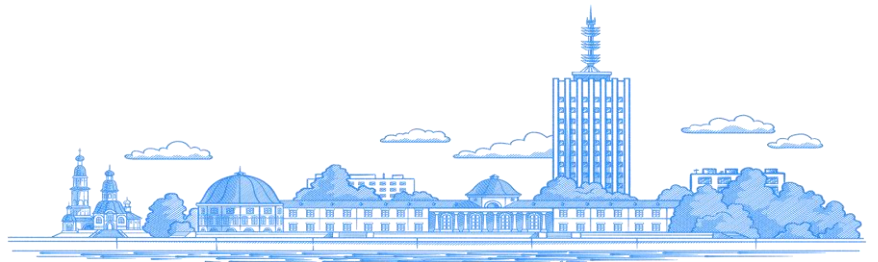


агар – для кондитерской имикробиологической промышленности; маннит – для фармацевтической; альгинат натрия – для текстильной.

В 2019 году АО "Архангельский опытный водорослевый комбинат" ввел в эксплуатацию новый современный рыбоперерабатывающий завод. Рыбзавод планирует обеспечить не менее 70% переработки рыбы на собственных мощностях Проектная мощность рыбзавода — более 16 тысяч тонн охлажденной и мороженой рыбной продукции в год.

Направления для инвестирования:

- создание современных производственных мощностей по перевалке, хранению и переработке рыбы;
- развитие биотехнологического производства



Стройиндустрия

К числу предприятий промышленности строительных материалов в Архангельске относятся предприятия деревообрабатывающей промышленности, обеспечивающий строительных комплекс города необходимой продукцией деревообработки, в основном, для деревянного домостроения, а также предприятия, обеспечивающие необходимыми строительными материалами монолитное и крупнопанельное домостроение, ориентированные на выпуск сборных железобетонных конструкций.



Производственная компания "ИнтерСтрой" работает на рынке лесопиломатериалов с 2001 года. Компания имеет свои производственные мощности для производства полного спектра пиломатериалов. Продукция имеет эстетичный внешний вид, а главное полностью удовлетворяет всем экологическим и функциональным нормам в соответствии с ГОСТ и ТУ. Производство оснащено современным производственным оборудованием, которое обеспечивает высокое качество и точность обработки

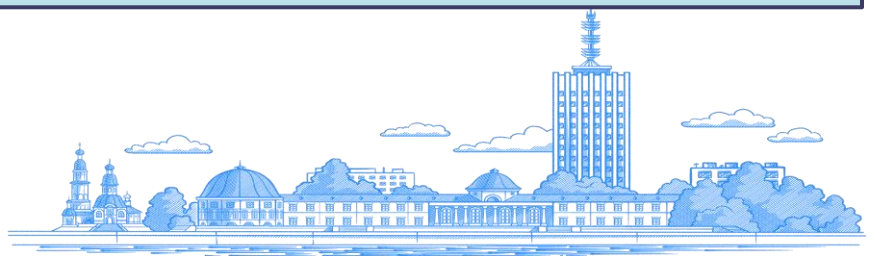
древесины.

Архангельский Комбинат Строительных Конструкций ориентирован на производство широкой номенклатуры железобетонных конструктивных элементов зданий для современной строительной индустрии. Благодаря развитию многоэтажного строительства и нестандартной архитектуры становятся всё более востребованы ЖБИ с высокими расчётными нагрузками на растяжение и изгиб. Комбинат использует технологии с предварительным напряжением бетона, обеспечивающие максимальное качество и гарантированную надёжность продукции для растущих требований застройщиков.



Направления для инвестирования:

- создание и модернизация производственных мощностей, направленных на выпуск высокотехнологичных строительных материалов



Жилищное строительство



Основными проблемами в сфере жилищного строительства Архангельска остаются: высокая доля ветхого и аварийного жилищного фонда, недостаточность мощностей существующей инженерной инфраструктуры, отсутствие подготовленных территорий для комплексного освоения в целях жилищного строительства, невысокий уровень доходов населения. Более того, ветхий и аварийный жилищный фонд ухудшает внешний облик города, тем самым

снижая его инвестиционную привлекательность. В настоящее время на территории города Архангельска признаны аварийными и подлежащими сносу или реконструкции в связи с физическим износом в процессе эксплуатации 352 многоквартирных дома, общей площадью 159,4 тыс. кв.м., в которых проживает более 9,6 тыс. человек.

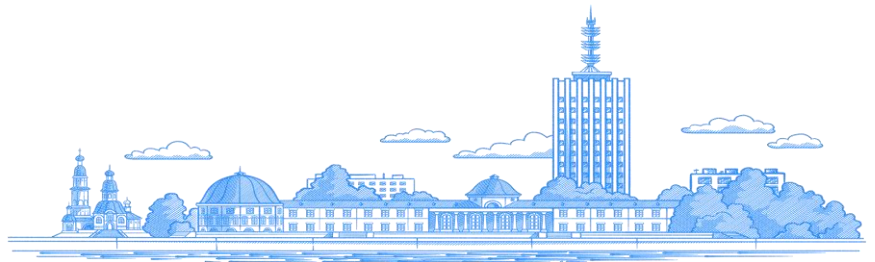
Для решения данной проблемы была разработана и реализуется городская адресная Программа развития застроенных территорий муниципального образования "Город Архангельск" на 2020-2025 годы. Она предусматривает расселение за счет застройщиков ветхих деревянных домов и решение жилищной проблемы граждан.

В 2021 году Администрацией города Архангельска проведено 5 аукционов на право развития застроенных территорий, что позволит расселить свыше 6 тыс. кв. м аварийного жилья и 360 человек. Определены 12 участков для комплексного развития территорий, результатом которого будет расселение граждан из малоценной двухэтажной застройки (около 200 многоквартирных домов, площадью порядка 84 тыс. кв. м) за счет застройщиков.

В настоящее время дан старт первому этапу комплексного развития территории жилой застройки в Архангельске. В рамках этого проекта будет создана не только жилищная, но и социальная инфраструктура (детский сад на 280 мест). Планируется расселить почти 7 тыс. кв. м аварийного фонда (1 500 человек).

Направления для инвестирования:

- комплексная застройка и развитие рынка доступного жилья;
- обеспечение инженерной, социальной и транспортной инфраструктурой земельных участков, предусмотренных под жилую застройку, реализация мероприятий по комплексному освоению земельных участков

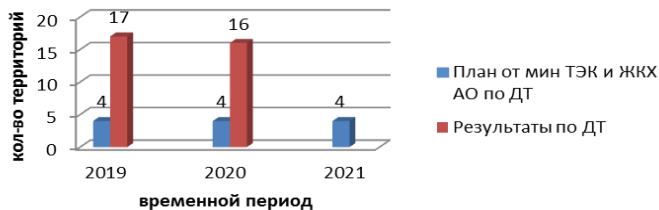


Формирование современной городской среды

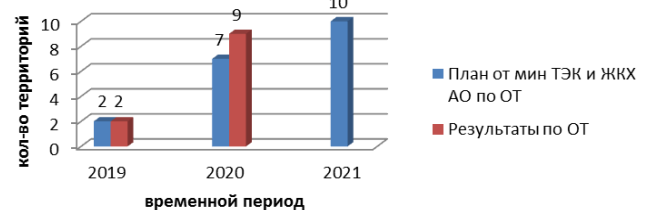
Формирование современной городской среды – это комплекс мероприятий, направленных на создание условий для обеспечения комфортных, безопасных и доступных условий проживания населения муниципального образования "Город Архангельск".

В рамках национального проекта "Жилье и городская среда" осуществляется реализация мероприятий направленные на улучшение благоустройства дворовых и общественных территорий, что ведет к повышению уровня благоустройства территории муниципального образования "Город Архангельск" и, как следствие, повышение индекса качества городской среды.

Соотношение плановых и результативных показателей по благоустройству дворовых территорий

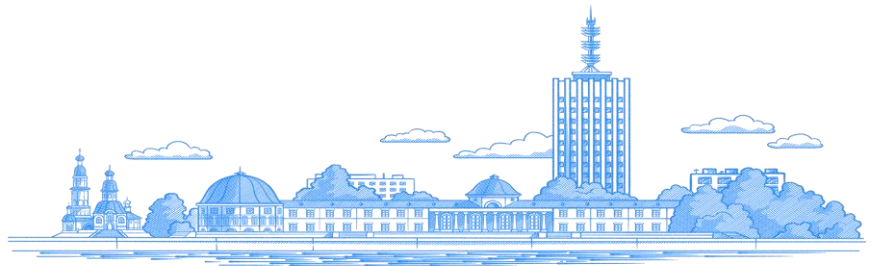


Соотношение плановых и результативных показателей по благоустройству общественных территорий



Направления для инвестирования:

- благоустройство парков, скверов, парков развлечений;
- формирование зон отдыха и рекреации



Социальная сфера

Сеть объектов общего и дополнительного образования на территории города Архангельска представлена 116 образовательными учреждениями различного вида и типа, которые предоставляют широкий спектр образовательных услуг.

На территории города Архангельска функционируют 8 спортивных школ, специализированная детско-юношеская спортивная школа олимпийского резерва, детско-юношеский центр и физкультурно-спортивный комплекс.

В 2020 году создан физкультурно-оздоровительного комплекса в территориальном округе Варавино-Фактория муниципального образования "Город Архангельск". В настоящее время закупается спортивное оборудование, и идут подготовительные работы для начала тренировочного процесса.

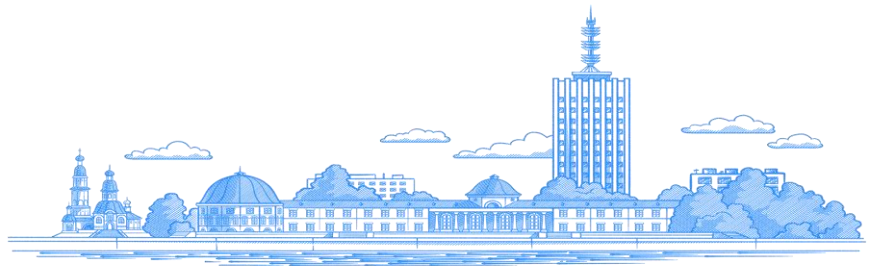
Развитие массового жилищного строительства влечет за собой необходимость формирования социальной инфраструктуры и создания комфортной городской среды.

Планом реализации муниципального проекта "Архангельск – город возможностей для каждого" в целях создания для всех категорий и групп населения условий для занятий физической культурой и спортом, в том числе повышения уровня обеспеченности населения объектами спорта предусмотрена реализация мероприятий по строительству спортивных объектов на территории муниципального образования "Город Архангельск": крытого катка и физкультурно-спортивного комплекса с универсальным легкоатлетическим манежем, в рамках муниципально-частного партнерства.



Направления для инвестирования:

- создание физкультурно-спортивных сооружений;
- создание объектов сферы образования



Туризм



Архангельск – культурно-историческая столица Поморья, откуда отправлялись знаменитые исследовательские экспедиции в Арктику. В Архангельске успешно развивается международное сотрудничество, креативные индустрии, образование и логистика.

Туристов привлекает культурно-историческое наследие города, туристские программы часто сочетают посещение Архангельска с посещением Соловецких островов (объект Всемирного наследия ЮНЕСКО) и крупнейшего в России музея деревянного зодчества "Малые Корелы". У многих гостей города вызывает интерес история Новодвинской крепости 1701 года, первой каменной бастионной крепости в России, где по окончании ремонтно-реставрационных работ будут сформированы улучшенные условия для посещения.

Архангельск ежегодно принимает круизные суда, последовательно развивая данный вид туризма. Разнообразные экскурсии по городу, музеи с самобытными экспозициями, блюда северной кухни, народные промыслы оставляют самые яркие впечатления в памяти круизных пассажиров.



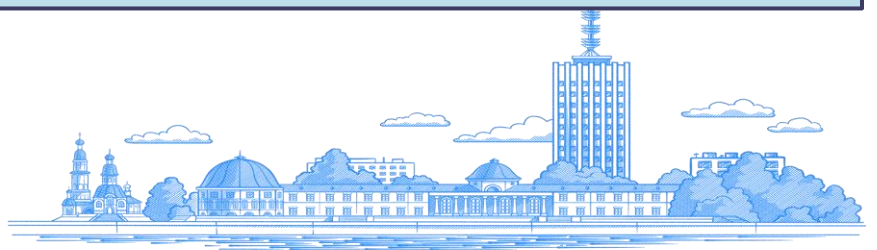
В Архангельске проводятся всероссийские и международные мероприятия, среди которых, Международные дни Джаза, Маргаритинская ярмарка и многие другие. Город последовательно работает над продвижением арктических брендов, "Родина Снеговика" - один из них (подробнее на www.gotoarkhangelsk.ru).

Находясь в устье реки Северная Двина, впадающей в Белое море, Архангельск ориентирован на развитие яхтенного туризма и водных видов спорта. Появление новых объектов причальной инфраструктуры будет способствовать развитию туризма на территории города.



Направления для инвестирования:

- создание объектов инфраструктуры для развития яхтенного туризма и водных видов спорта;
- развитие круизного туризма, организация круизных маршрутов в Белом море и приарктических территориях;
- создание новых современных объектов туристского показа, массового отдыха и развлечений



Образование и наука

Ведущими вузами Архангельска являются Северный (Арктический) федеральный университет имени М.В. Ломоносова (САФУ) и Северный государственный медицинский университет (СГМУ).



САФУ является интеллектуальным центром освоения Арктики, который предоставляет широкие возможности для обучения, исследований и внедрения их результатов в производство.

Университет готовит студентов по широкому кругу специальностей, востребованных в рамках программ нового освоения Русского Севера и Арктической зоны.

В 2022 году Правительством Архангельской области подготовлена заявка на участие в отборе проектов по созданию инновационной образовательной среды (кампуса) на базе САФУ.

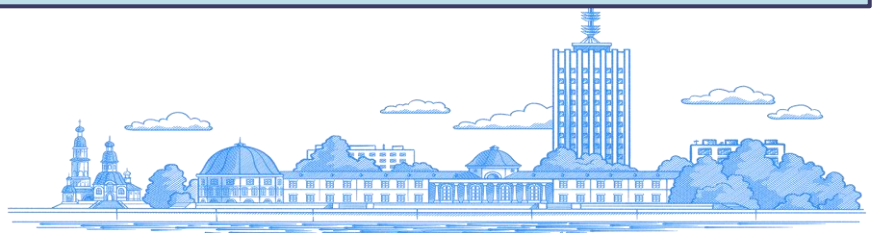
СГМУ – это научно-образовательный комплекс, обеспечивающий качественную подготовку и переподготовку кадров по широкому спектру медицинских, естественнонаучных, социальных, гуманитарных, экономических и управленческих специальностей на Европейском Севере России.

СГМУ является опорным университетом по подготовке медицинских кадров для приарктических и арктических территорий.



Направления для инвестирования:

- создание инновационных производств с использованием научных разработок;
- инвестиционные проекты по освоению арктических территорий



Развитие цифровой экономики

Развитие цифровой экономики на территории города Архангельска способствует росту экономики в целом и повышению ее конкурентоспособности.

В городе формируются качественно новые модели бизнеса, торговли, логистики, производства, изменяется формат образования, здравоохранения, госуправления, коммуникаций между людьми.

В сфере обеспечения безопасности реализуется проект "Безопасный город", в рамках которого сформирована единая информационная рабочая среда, обеспечивающая межсистемное и межведомственное взаимодействие служб, ведомств, организаций муниципального и регионального уровней, общественную безопасность, правопорядок и безопасность среды проживания горожан.



В сфере управления общественным транспортом применяется Навигационно-информационная система "Управления пассажирскими перевозками", которая позволяет отследить движение транспортного средства и его местонахождение, ведется внедрение автоматизированной системы учета оплаты проезда.

За содержанием дорог позволяет следить круглосуточная диспетчерская служба, которая с помощью системы фото- и видеofиксации, а также ГЛОНАСС следит за ситуацией на дорогах и работой спецтехники при уборке города.

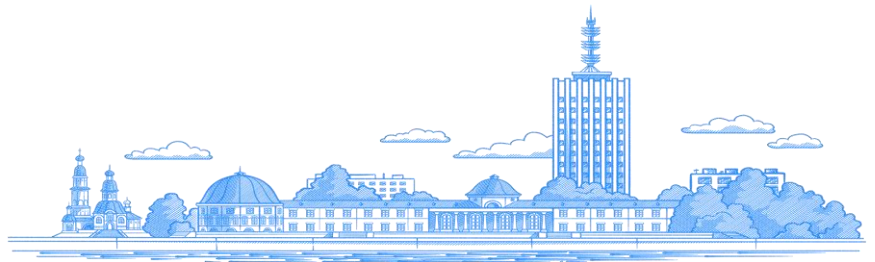
Разработан сервис интерактивного взаимодействия населения с городской властью по устранению проблем коммунального характера "Чистый город".

Реализуется проект "Оборудование остановочных комплексов световыми информационными табло – "Создание умных остановок".



Направления для инвестирования:

- создание системы безопасности в каждом дворе и каждом доме;
- интегрированный сервис оплаты питания в общеобразовательных учреждениях.

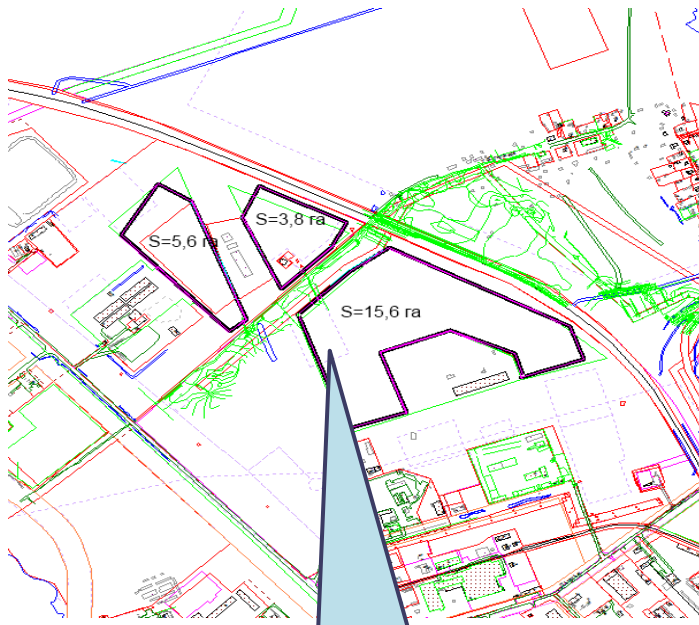


Инвестиционные площадки



Для реализации предпринимательской инициативы Администрация города предлагает пять инвестиционных площадок в разных районах города общей площадью - 311,4 га.

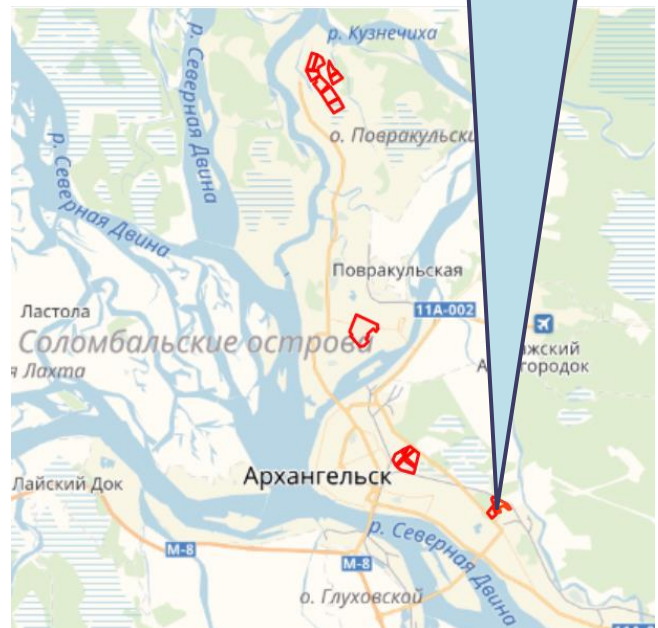
Инвестиционная площадка № 1



Площадь участка:
24,1 га

Местоположение и адрес:

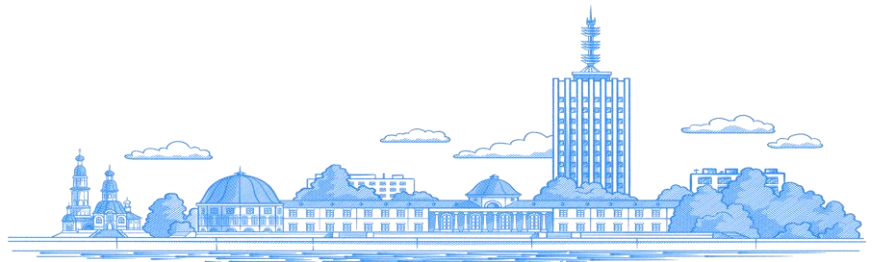
г. Архангельск,
территориальный округ
Майская горка, Окружное
шоссе



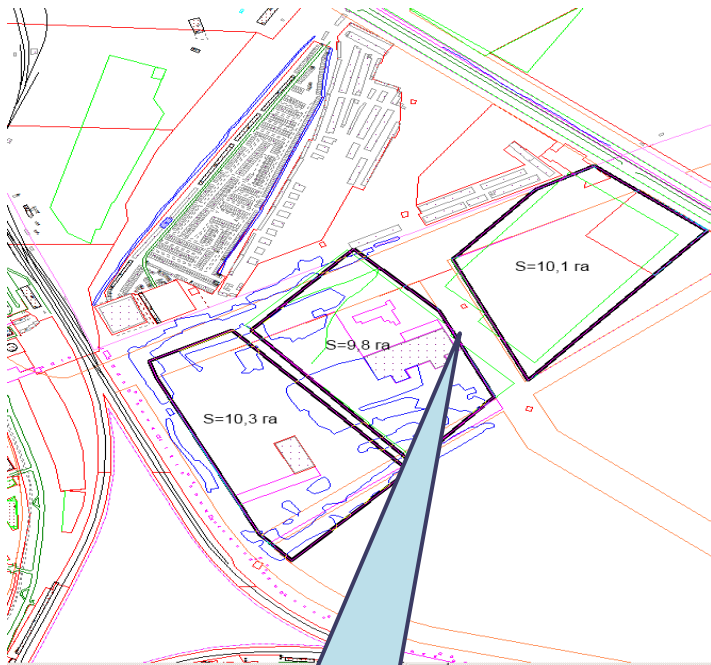
Основные виды разрешенного использования:

Земельные участки, предназначенные для размещения:

- складских объектов;
- производственных и административных зданий, строений, сооружений промышленности;
- объектов технического обслуживания и ремонта транспортных средств, машин и оборудования;
- объектов для хранения индивидуальных автотранспортных средств



Инвестиционная площадка № 2



Площадь участка:
66,4 га

Местоположение и адрес:

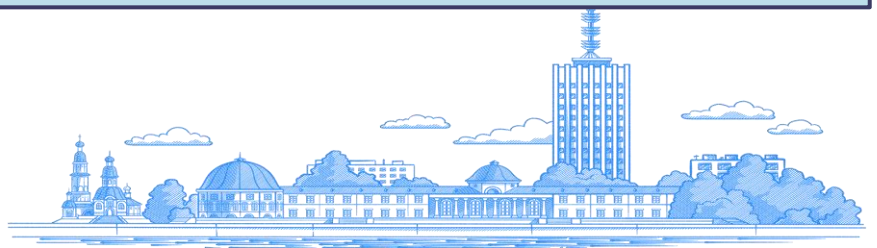
г. Архангельск, Ломоносовский
территориальный округ,
Завокзальный район,
Окружное шоссе



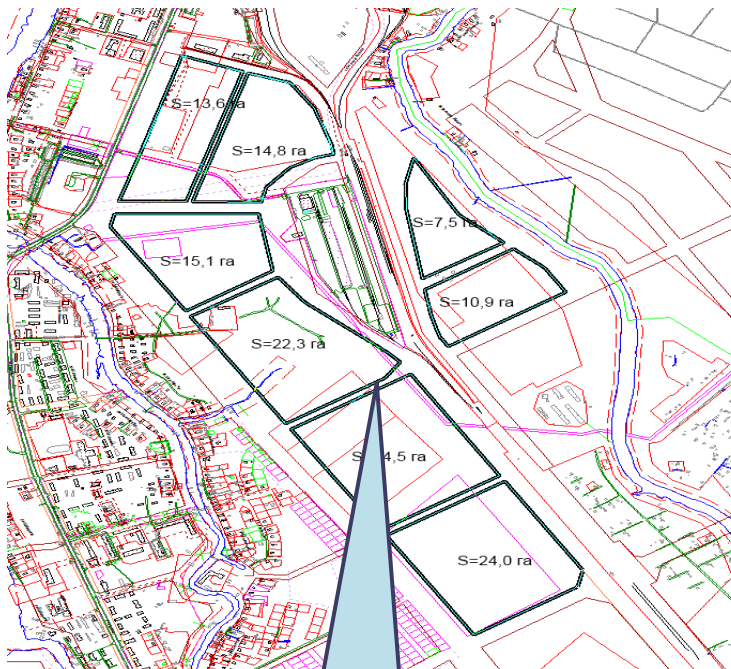
Основные виды разрешенного использования:

Земельные участки, предназначенные для размещения:

- складских объектов;
- объектов водного транспорта;
- объектов железнодорожного транспорта;
- объектов для хранения автотранспортных средств;
- объектов технического обслуживания и ремонта транспортных средств, машин и оборудования;
- производственных и административных зданий, строений, сооружений промышленности;
- объектов физической культуры и спорта



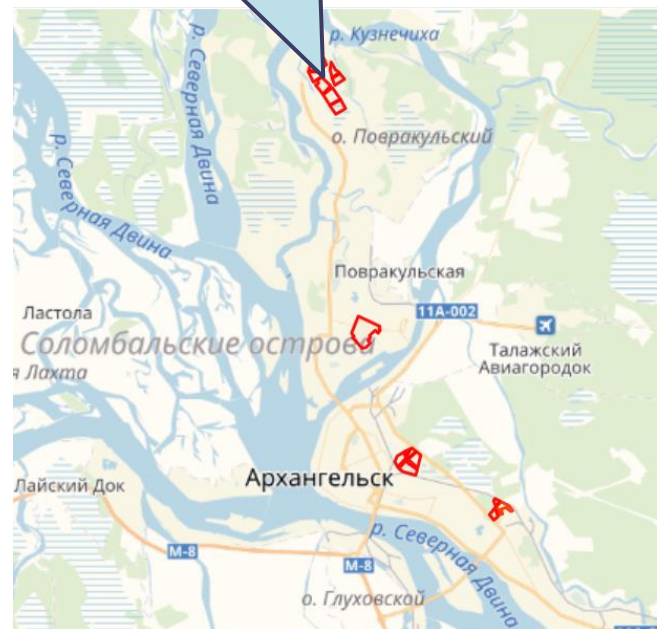
Инвестиционная площадка № 3



Площадь участка:
130,8 га

Местоположение и адрес:

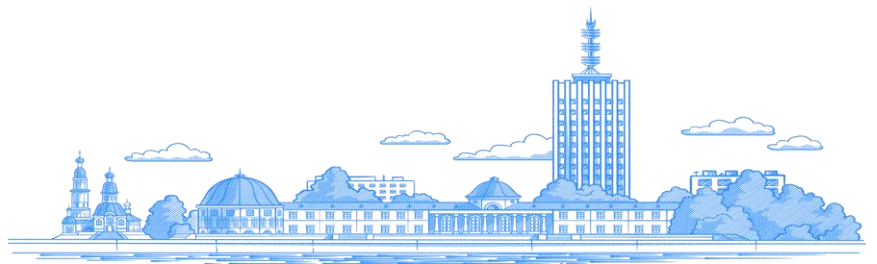
г. Архангельск,
Маймаксанский
территориальный округ,
район "Экономия", восточнее
ул. Кольцевой



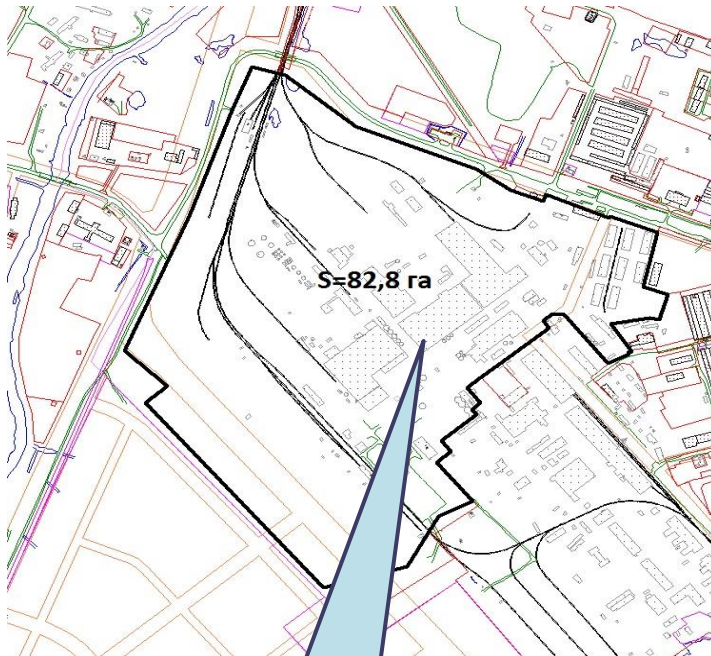
Основные виды разрешенного использования:

Земельные участки, предназначенные для размещения:

- складских объектов;
- производственных и административных зданий, строений, сооружений промышленности;
- объектов технического обслуживания и ремонта транспортных средств, машин и оборудования;
- объектов для хранения индивидуальных автотранспортных средств



Инвестиционная площадка № 4



Площадь участка:
82,8 га

Местоположение и адрес:

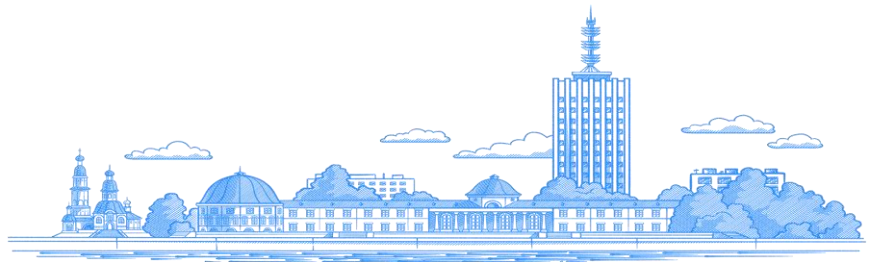
г. Архангельск, Северный территориальный округ, ул. Кировская, д. 4



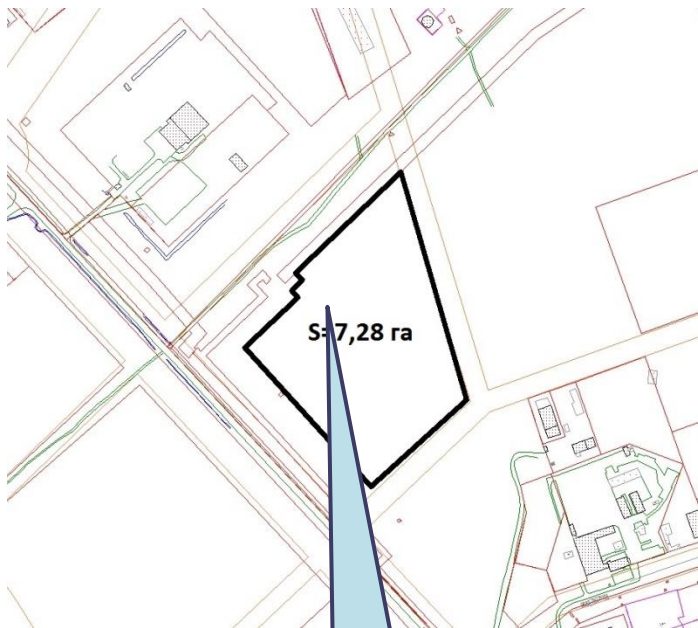
Основные виды разрешенного использования:

Земельные участки, предназначенные для размещения:

- производственных и административных зданий, строений, сооружений промышленности;
- объектов для хранения индивидуальных автотранспортных средств;
- складских объектов;
- автозаправочной станции.



Инвестиционная площадка № 5



Площадь участка:
7,28 га

Местоположение и адрес:

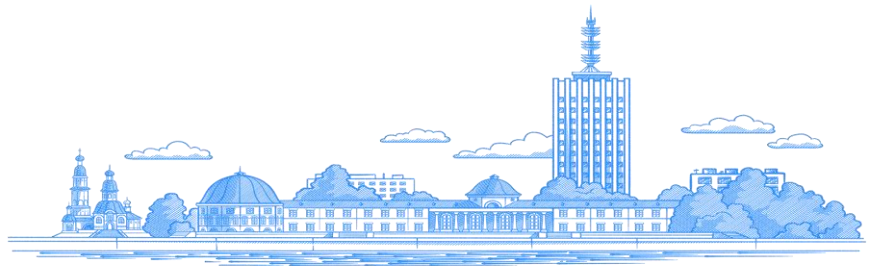
г. Архангельск,
территориальный округ
Майская горка, Окружное
шоссе



Основные виды разрешенного использования:

Земельные участки, предназначенные для размещения:

- складских объектов;
- производственных и административных зданий, строений, сооружений промышленности;
- объектов технического обслуживания и ремонта транспортных средств, машин и оборудования;
- объектов для хранения индивидуальных автотранспортных средств.



Инфраструктура поддержки инвестиционной деятельности

Департамент экономического развития
Администрации городского округа
"Город Архангельск"



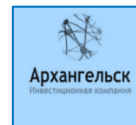
АНО АО "Агентство регионального
развития Архангельской области"



Микрокредитная компания Архангельский
региональный фонд "Развитие"



ГУП Архангельской области
"Инвестиционная компания Архангельск"



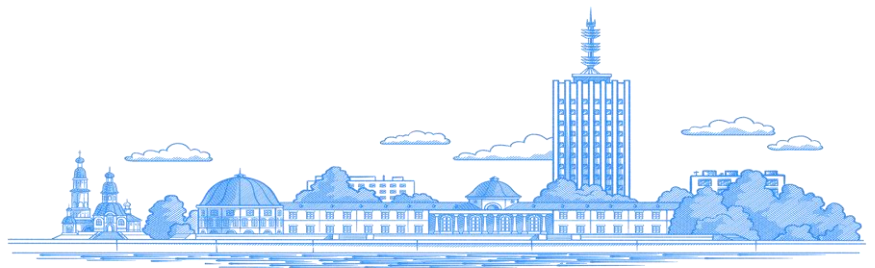
Фонд развития промышленности
Архангельской области



Союз "Торгово-промышленная палата
Архангельской области"



**Используйте QR код
для быстрого перехода на сайт**



Инструменты поддержки инвестиционной деятельности



Налоговые льготы

В соответствии с **областным законом от 24.06.2009 № 52-4-ОЗ "О налоговых льготах при осуществлении инвестиционной деятельности на территории Архангельской области"** для отдельных категорий инвесторов установлены льготы по налогу на прибыль организаций, зачисляемому в бюджеты субъектов Российской Федерации, и налогу на имущество организаций.



Интерактивная инвестиционная карта

С целью повышения информированности потенциальных и действующих инвесторов разработана **интерактивная инвестиционная карта**, которая содержит сведения о развитии застроенных территорий города, о реализуемых инвестиционных проектах, об организациях, осуществляющих поддержку субъектов малого и среднего предпринимательства, о перечне земельных участков, объектов и предложений для реализации инвестиционных проектов, об инвестиционных площадках, о муниципальном имуществе, предоставляемом в аренду.



Предоставление муниципальных услуг по принципу "одного окна"

Предоставление муниципальных услуг, связанных с реализацией инвестиционных проектов и прохождением соответствующих разрешительных процедур, осуществляется по принципу **"одного окна"** через **МФЦ и Центр муниципальных услуг**.



Сопровождение инвестиционных проектов на территории муниципального образования "Город Архангельск"

В целях реализации инвестиционной политики, направленной на обеспечение динамического и устойчивого социально-экономического развития муниципального образования "Город Архангельск", создания благоприятных условий для ведения предпринимательской и инвестиционной деятельности утвержден **регламент сопровождения инвестиционных проектов на территории городского округа "Город Архангельск"**.

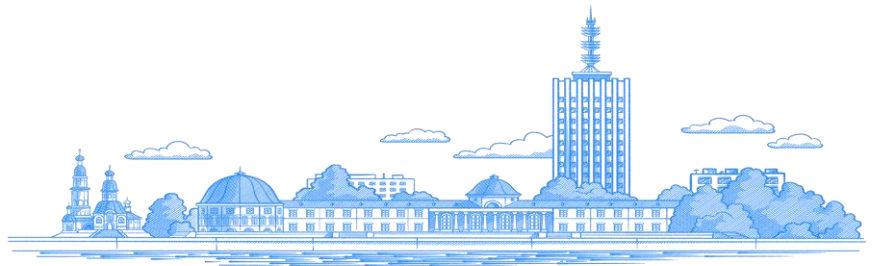
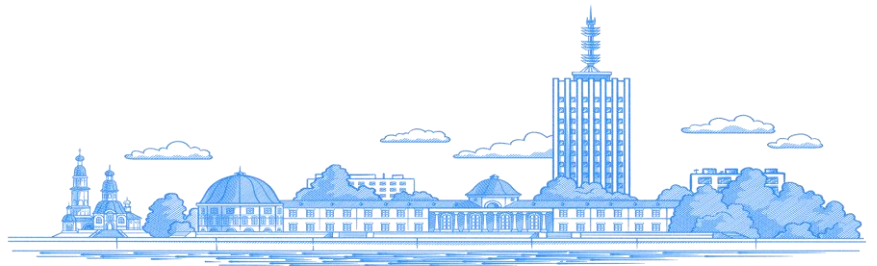


СХЕМА сопровождения инвестиционных проектов на территории городского округа "Город Архангельск"



Меры поддержки инвесторов в Арктической зоне РФ



Сайт ARCTIC-RUSSIA.RU – это "единое окно" для инвесторов, которые хотят начать свое дело в Арктической зоне РФ.

Критерии отбора инвестиционных проектов



Регистрация на территории АЗРФ

Деятельность должна вестись на территории городского округа, в котором зарегистрирован инвестор (заявитель)



не менее 1 млн. руб. капитальных вложений

Учитываются затраты на создание или модернизацию недвижимого имущества или комплексов движимого и недвижимого имущества. Не учитываются затраты, понесенные на получение статуса резидента АЗРФ



Создание нового инвестиционного проекта

Объем осуществленных капиталовложений на дату направления заявки – не более 25% от общего объема капвложений в соответствии с бизнес планом



Реестр резидентов Арктической зоны РФ



84*
резидентов

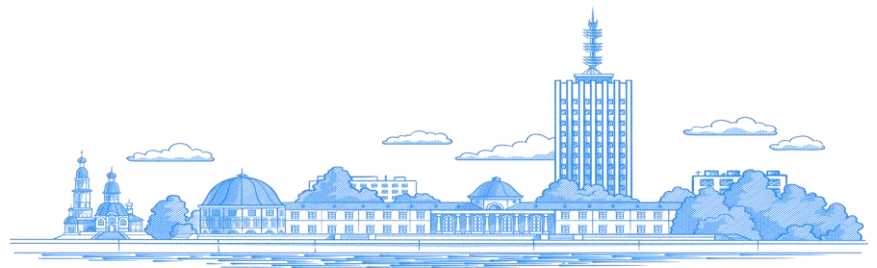


39 млрд. руб.*
инвестиций
заявлено



2600*
новых
рабочих
мест
заявлено

*согласно информации, размещенной в реестре резидентов Арктической зоны РФ на 01.07.2022



Налоговые льготы для резидентов АЗРФ

Российская Арктика

НАЛОГОВЫЕ ЛЬГОТЫ ДЛЯ РЕЗИДЕНТОВ АЗРФ



АРХАНГЕЛЬСКАЯ ОБЛАСТЬ

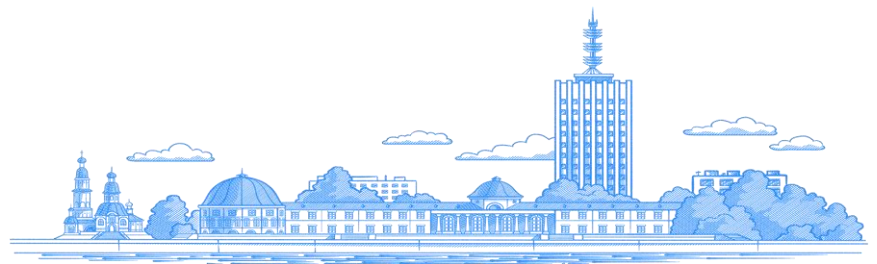
	1 год	2 год	3 год	4 год	5 год	6 год	7 год	8 год	9 год	10 год	11 год	12 год
Страховые взносы	7,5% (3,75% для МСП)											
Налог на прибыль***			5%						10%		20%	
Налог на землю			7%						7%		0 – 1,5%	
Налог на имущество***			0,1%						1,1%		2,2%	
УСН «доходы»***			1%						6%			
УСН «доходы – расходы»***			5%						15%			
НДПИ** (до 31.12.2032)						0,5						

* Не распространяется на проекты в области добычи полезных ископаемых
 *** Льготы применяются в течение 5 налоговых периодов после окончания строительства

** Только для новых месторождений.
 *** Только для объектов налогообложения на балансе организации

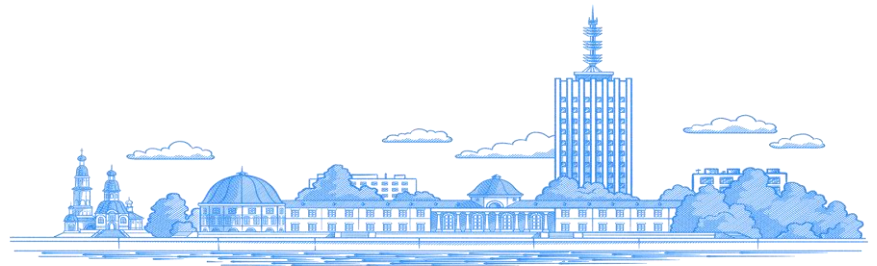
Льгота по налогу на землю

Установлена налоговая льгота в размере 80 % от суммы уплаты земельного налога налогоплательщикам, получившим статус резидента Арктической зоны РФ



Ключевые реализуемые инвестиционные проекты

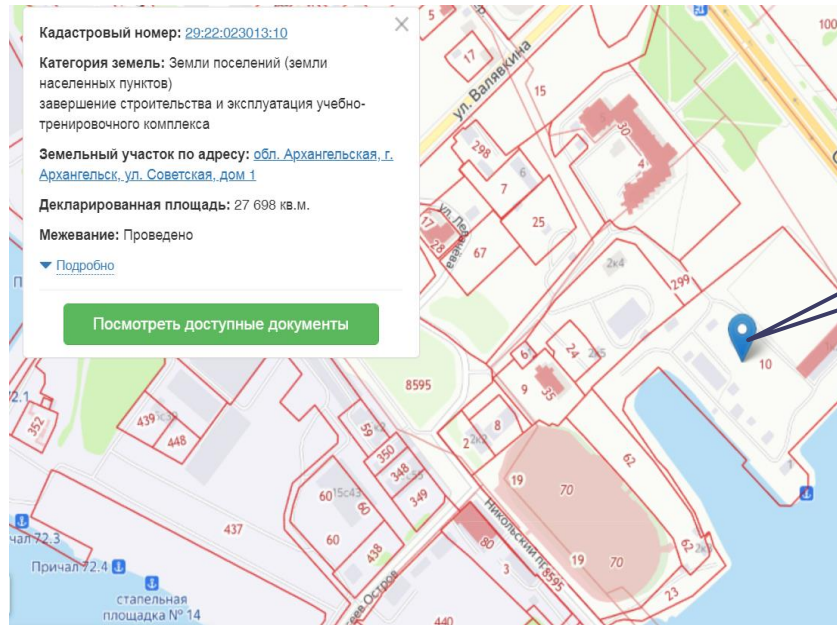
№ п/п	Наименование инвестиционного проекта	Инвестор (инициатор проекта)	Сроки реализации, года	Объем инвестиций, млн. руб.
1.	Строительство судоремонтного и судостроительного завода	ООО "ТК Северный проект"	2022-2028	3 376,56
2.	Строительство и модернизация котельных на древесном топливе г. Архангельска с целью создания благоприятных экологических условий Арктической Зоны	ООО "ТЭПАК"	2021-2023	1 031,0
3.	3-й грузовой район	АО "Архангельский речной порт"	2022	324,7
4.	Строительство объекта для обеспечения водных перевозок	АО "Архангельский речной порт"	2017-2022	100,0
5.	Реставрация с приспособлением для современного использования объекта культурного наследия (памятника истории и культуры) регионального значения "Ансамбль" Пивоваренный завод Суркова А.Ю.	ООО "Строй Технология"	2016-2024	500,0
6.	Строительство парка семейного отдыха в г. Архангельск	ООО "Двина-парк"	2021-2023	190,0
7.	Модернизация причала Соломбальской судовой верфи	ООО ГК "Гольфстрим"	2021-2022	182,9
8.	Организация производства по синтезу монокристаллов алмаза и изготовлению монокристаллических алмазных продуктов	ООО "Бореал Даймондс"	2022-2023	358,2
9.	Модернизация платформы "Север" для обеспечения выполнения строительных работ на объектах в Арктической зоне	ООО "Арктик флот"	2022-2023	364,83
10.	Складской комплекс "Архангельский"	ООО «Транзит Карго»	2022-2023	1 415,0
11.	Создание тылового железнодорожного терминала в Архангельске	ООО "Полар Транс Порт"	2022-2027	220,7



Предложение для инвесторов

Направления для инвестирования:

Строительство физкультурно-спортивного комплекса в Соломбальском территориальном округе города Архангельска в рамках концессионного соглашения.

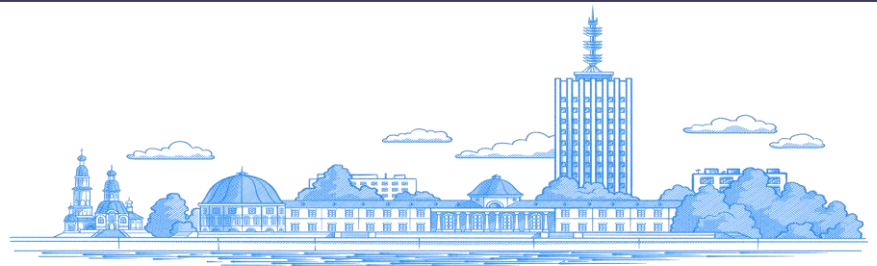


Характеристики объекта инвестиций:

В качестве типового проекта рассматривается проект ФОК "Норд-Аренда" по адресу г. Архангельске, пр. Советских Космонавтов, д. 179.

В проекте должны быть предусмотрены следующие зоны и помещения:

- зона бассейнов: бассейн 25x11 м на пять дорожек (36 чел./смена), бассейн для детей по обучению плаванию 10x6 м;
- тренажерный зал для занятий ОФП (аква-аэробика, обучение плаванию, степ аэробика, пауэрлифтинг, тяжелая атлетика, спортивный туризм, судомодельный спорт), СФП (парусный спорт) и кардиотренажеры;
- хореографический зал для занятий гимнастикой, аэробикой;
- спортзал 24x44 м для занятий мини-футболом, баскетболом, волейболом, теннисом и бадминтоном;
- учебные классы и раздевалки для водных видов спорта;
- санитарные узлы и душевые для водных видов спорта;
- тренерская;
- кафетерий на 20 мест.



Мы готовы рассмотреть и поддержать ваши идеи и инвестиционные предложения, направленные на динамичное развитие города, создание комфортной среды для безопасной и качественной жизни населения.

Мы будем рады ответить на все ваши вопросы!

Контактная информация

Приемная Главы
городского округа "Город Архангельск"
163000, г. Архангельск, пл. Ленина, 5
Тел.: +7 (8182) 607-101
e-mail: adminkir@arhcity.ru

Приемная заместителя Главы
городского округа "Город Архангельск"
по вопросам экономического развития и финансам
163000, г. Архангельск, пл. Ленина, 5
Тел.: +7 (8182) 607-105, 607-147
e-mail:

Департамент экономического развития
Администрации городского округа "Город Архангельск"
163000, г. Архангельск, пл. Ленина, 5
Тел.: +7 (8182) 607-106
e-mail: economy@arhcity.ru

Управления перспективных проектов и методологии проектной
деятельности проектного офиса департамента экономического развития
Администрации муниципального образования "Город Архангельск"
163000, г. Архангельск, пл. Ленина, 5
Тел.: +7 (8182) 607-139, 607-406
e-mail: invest@arhcity.ru

